

Régional Tour #4

Ligue Centre Val-de-Loire

Finale Régionale

Livret Joueur

une organisation
des Fly Disc'R - Orléans



Informations Générales

Bienvenue à Orléans pour cette quatrième et dernière manche du Régional Tour de la Ligue Centre Val de Loire.

Le tournoi est enregistré comme tournoi officiel PDGA C-Tier.

Il se déroulera sur la journée du dimanche 17 mars 2024, de 8h30 à 17h.

Format :

18 trous le matin
18 trous l'après-midi

Sur deux parcours différents.

Programme de la journée :

8h30 - Meeting

9h00 - Départ 2x9 trous classique

12h15 - Pause déjeuner

13h30 - Départ 2x9 trous alternatif

16h30 - Podium et Remise des récompenses - RT#4 et Classement général du RT CVL

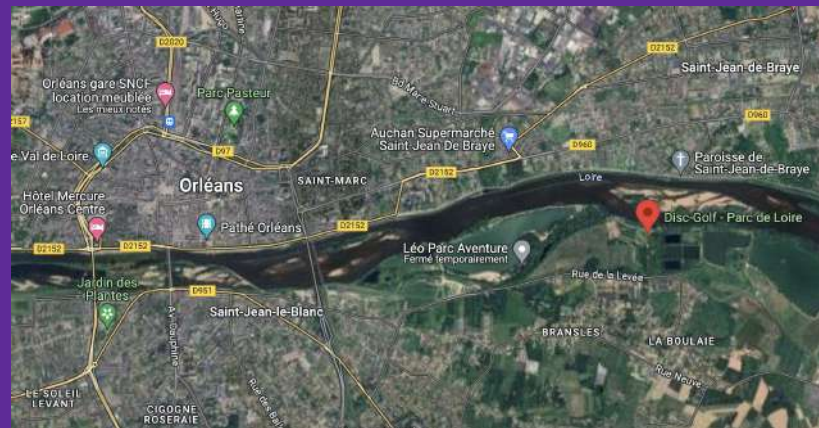
Localisation & Accès Parcours

Le parcours se situe au Parc de Loire :
chemin de la pointe des Près, à Saint
Jean le Blanc.

[→ Lien direct vers l'adresse du Parcours](#)



Attention, le parking principal du Parc de Loire (ou île Charlemagne) qui comporte toutes les infrastructures n'est pas à côté du parcours de disc-golf (2kms à pieds).





Lieu du Tournoi

L'essentiel

Le parking des étangs de pêche se situe à environ 500m du parcours.

Sur place, il y aura des barnums qui permettront de vous accueillir, et d'être au sec en cas de pluie.

Il y aura des toilettes sèches "artisanales" sur place. Ni point d'accès à l'eau ou électricité à côté du parcours.

En cas de nécessité il faut aller à la base du Parc de Loire (2 kms).

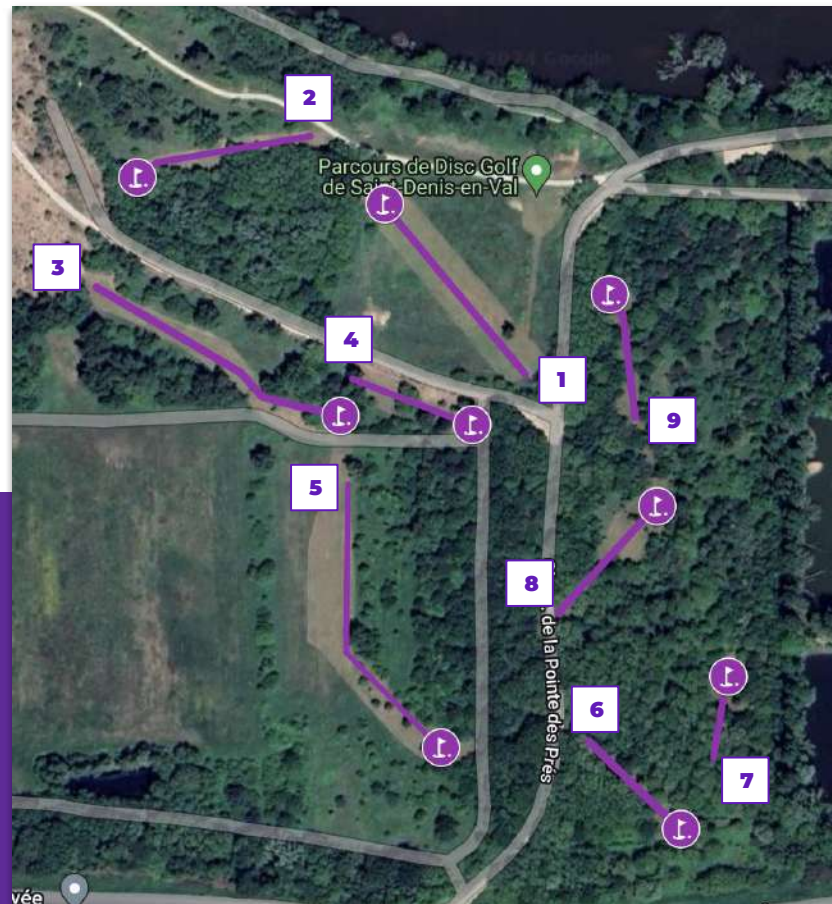
Matin

Parcours classique

9 trous - 2 rotations

Parcours effectué sur le 9 trous "classique" du Parc de Loire. 2 rotations sont à effectuer pour le 18 trous.

1	2	3	4	5	6	7	8	9	Total Par
3	3	4	3	4	3	3	3	3	29
118m	85m	139m	68m	170m	68m	65m	81m	69m	863m



Après-Midi

Parcours alternatif

9 trous - 2 rotations

Parcours effectué sur le 9 trous "alternatif".
2 corbeilles mobiles ont été ajoutées sur le parcours.
2 rotations sont à effectuer pour le 18 trous.

1	2	3	4	5	6	7	8	9	Total Par
3	3	3	3	3	3	3	3	4	28
66m	82m	77m	100m	87m	78m	82m	81m	133m	786m



Parcours Matin

Trous détaillés

Trou #1

Par 3 - 118m

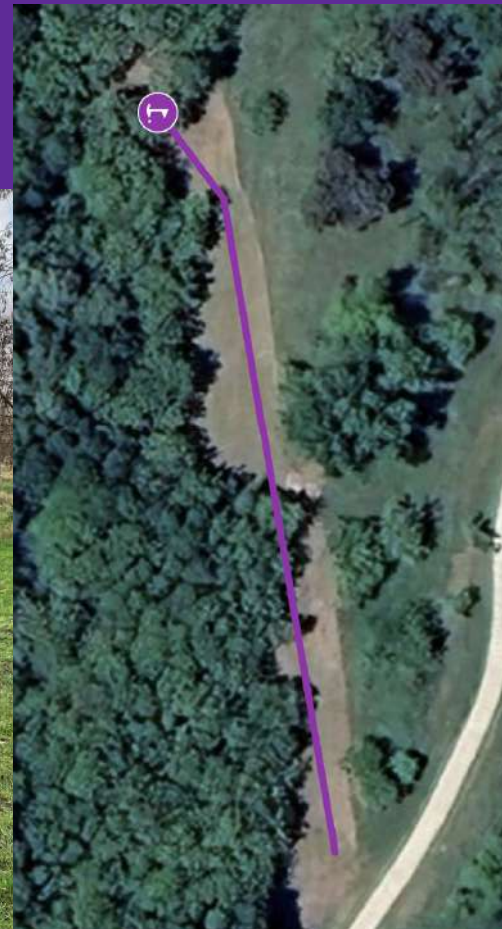
Par 3 de 118 mètres.
Les lignes blanches, cordes tendues en nylon délimitent la zone OB (hors limites). Les cordes font partie de l'espace de jeu.



Trou #2

Par 3 - 85m

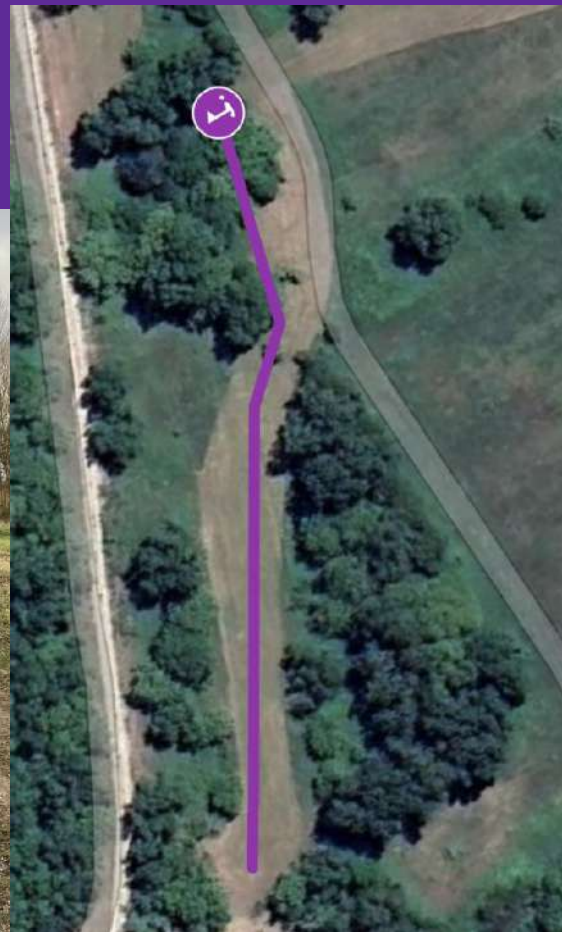
Par 3 de 85 mètres.
Pas de contraintes
particulières.



Trou #3

Par 4 - 139m

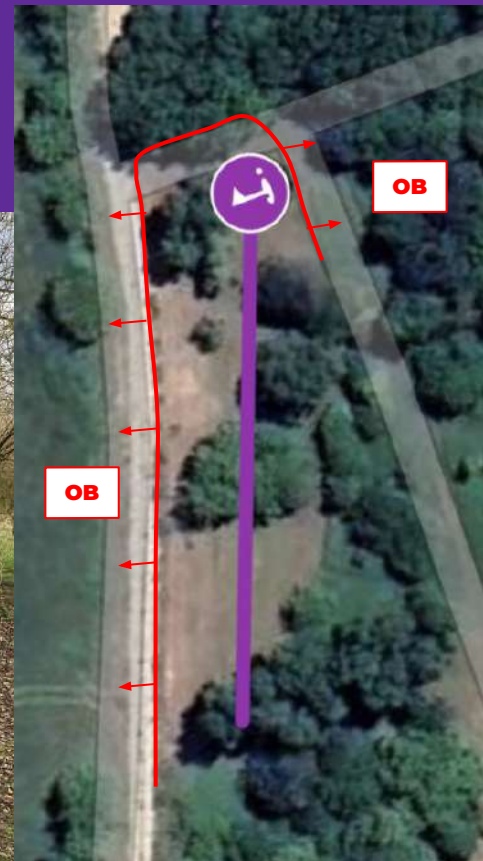
Par 4 de 139 mètres.
Pas de contraintes
particulières.



Trou #4

Par 3 - 68m

Par 3 de 68 mètres.
Chemin OB. Ligne OB
matérialisée au fond, derrière
la corbeille.



Trou #5

Par 4 - 170m

Par 4 de 170 mètres.
Ligne OB matérialisée par
une ligne en nylon.

Mandatory sur le grand
arbre à 90m avant virage
gauche. Obligation de
passer à droite



Trou #6

Par 3 - 68m

Par 3 de 68 mètres.
Pas de contraintes
particulières.



Trou #7

Par 3 - 65m

Par 3 de 65 mètres.

Pas de contraintes particulières.



Trou #8

Par 3 - 81m

Par 3 de 65 mètres.
Pas de contraintes
particulières.



Trou #9

Par 3 - 69m

Par 3 de 69 mètres.
Pas de contraintes
particulières.



Parcours Après-Midi

Trous détaillés

Trou #1

Par 3 - 66m

Par 3 de 66 mètres avec une île.
Toute la zone à l'extérieur de l'île est OB.
Si vous ne retombez pas dans l'île. Vous rejouez de la drop zone devant l'île avec un coup de pénalité.



Trou #2

Par 3 - 82m

Par 3 de 82 mètres avec une zone “Hasard” dans les hautes herbes.

Si votre disque tombe dans la zone Hasard, vous rejouez de l'endroit où il est tombé avec un coup de pénalité.

Zone OB derrière la corbeille (lignes en nylon).



Trou #3

Par 3 - 77m

Par 3 de 77 mètres.
Pas de contraintes
particulières.



Trou #4

Par 3 - 100m

Par 3 de 100 mètres.
Pas de contraintes particulières.



Trou #5

Par 3 - 87m

Par 3 de 87 mètres.

Zone OB autour de la corbeille.

Re-tee avec pénalité si vous n'atteignez pas la zone. (si survol, rejouez de l'endroit où vous êtes sortis.)

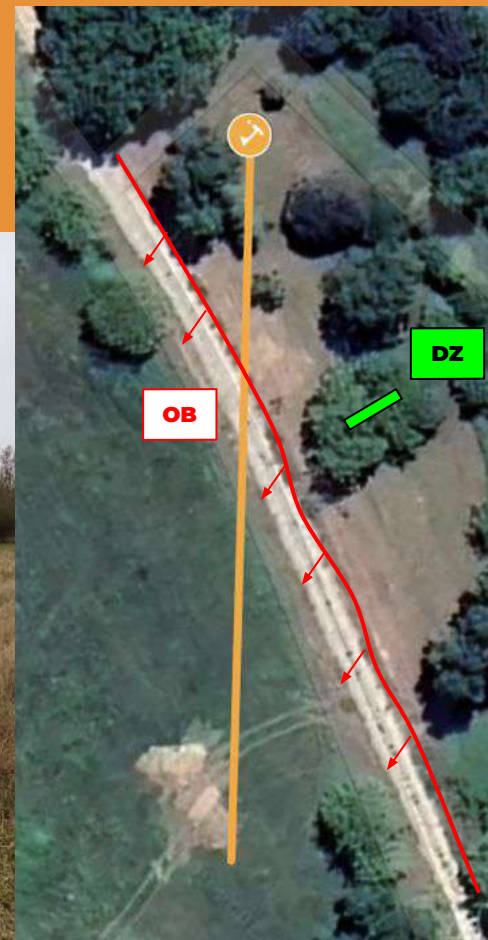


Trou #6

Par 3 - 78m

Par 3 de 78 mètres.
Chemin OB. Zone entre le
chemin et le tee OB.

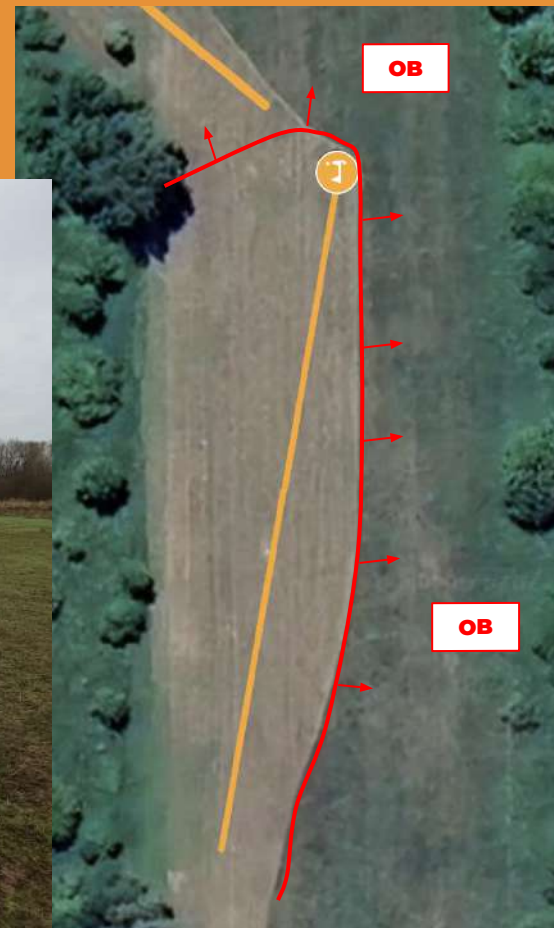
Si vous n'atteignez pas la zone.
(si survol, rejouez de l'endroit où
vous êtes sortis), rejouez de la
drop zone au plot rouge.



Trou #7

Par 3 - 82m

Par 3 de 82 mètres.
Zone OB matérialisée par la
ligne blanche en nylon et des
drapeaux.



Trou #8

Par 3 - 81m

Par 3 de 81 mètres.

Zone OB matérialisée par la ligne blanche en nylon et des drapeaux.



Trou #9

Par 4 - 133m

Par 4 de 133 mètres.
OB à gauche du grillage
le long du chemin au
niveau du départ.
La corbeille cible est la
corbeille #8 du parcours
classique.



Contacts

Organisation Fly Disc'R

DT - Nicolas AUDAT - 06 64 82 72 84

Co-DT - Olivier JAIRE - 06 32 51 78 20